



Cortijo  
La Reina

desde s.XV

# MODELO PRODUCTIVO DEL ALMENDRO EN REGADÍO CORTIJO LA REINA

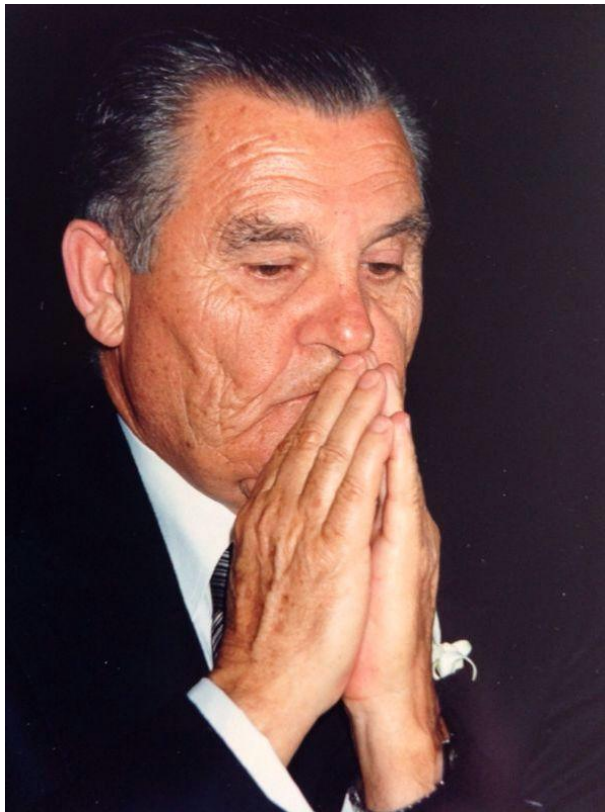
Córdoba, 11 de Abril de 2024



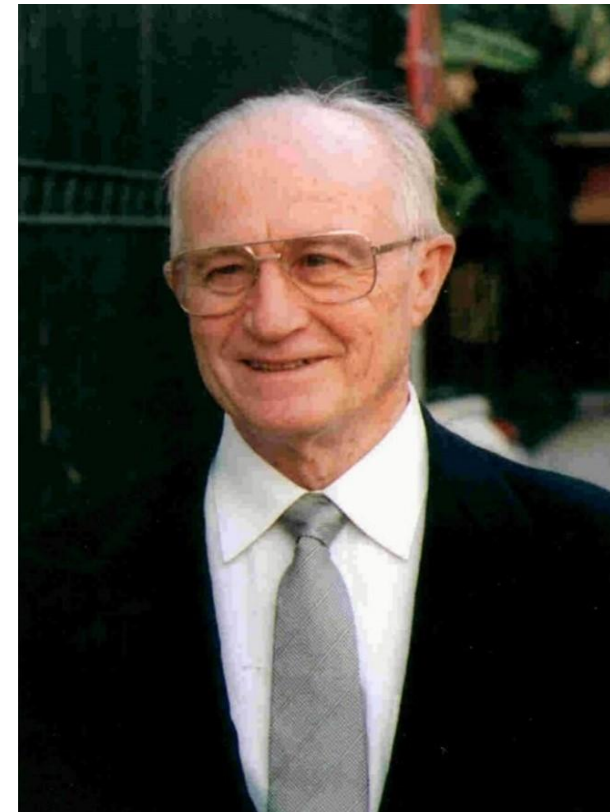


1. Historia
2. Proyecto almendro
3. Desde la plantación a la venta
4. Resumen

Nuestra historia empieza en el 1.956.....



D. José Cabrera Padilla



D. Fernando Solís Atienza

## Puesta en riego de 150 has en 3 meses







42

La Reina sept. de 1.957. Algodon en las laderas del Cerro Caracol.

La Reina sept. de 1957. Pepe el Moreno primer encargado de la Reina. Algodon parcela 18.



44







La Reina. vista desde p-122 del llano y la Sierra



1.casa e la Reina. 2.Entrada camino al caserio



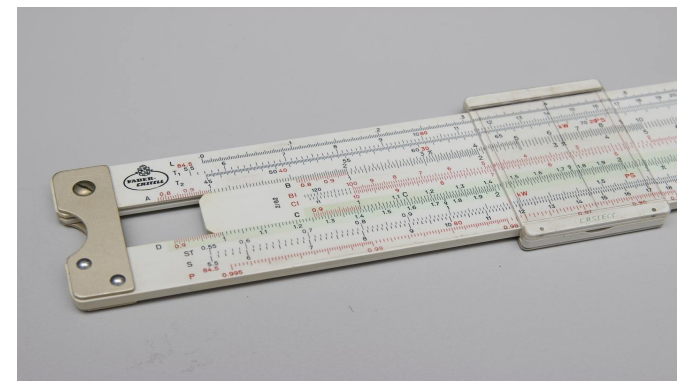
3.canal de riego. 4. paso actual de la carretera

31

Años centrales de los 60 se nivelaron otras 500 has más



## Tarea de “Titanes”











La Reina años 1.964 a 68 helicóptero desde donde se sacaron las fotos. Vino para tratar el maíz de parcela 8.



La Reina sobre los años 1.964 a 68 tratamiento de maíz con helicóptero en parc 1



## Años 70 - Trigo Duro y Girasol





## Años 70 - Riego por aspersión y goteo





## Años 70 - Inicio de la informática





## Años 80 - Ajo, cebolla, espárragos blancos y patatas





## Años 90 - Algodón





## Años 90 - Remolacha y espárragos verdes





## Años 90 - La transformación del olivar





## Siglo XXI - Cultivos hortícolas industriales





## Siglo XXI - Evolución de la maquinaria





# PROYECTO ALMENDRO



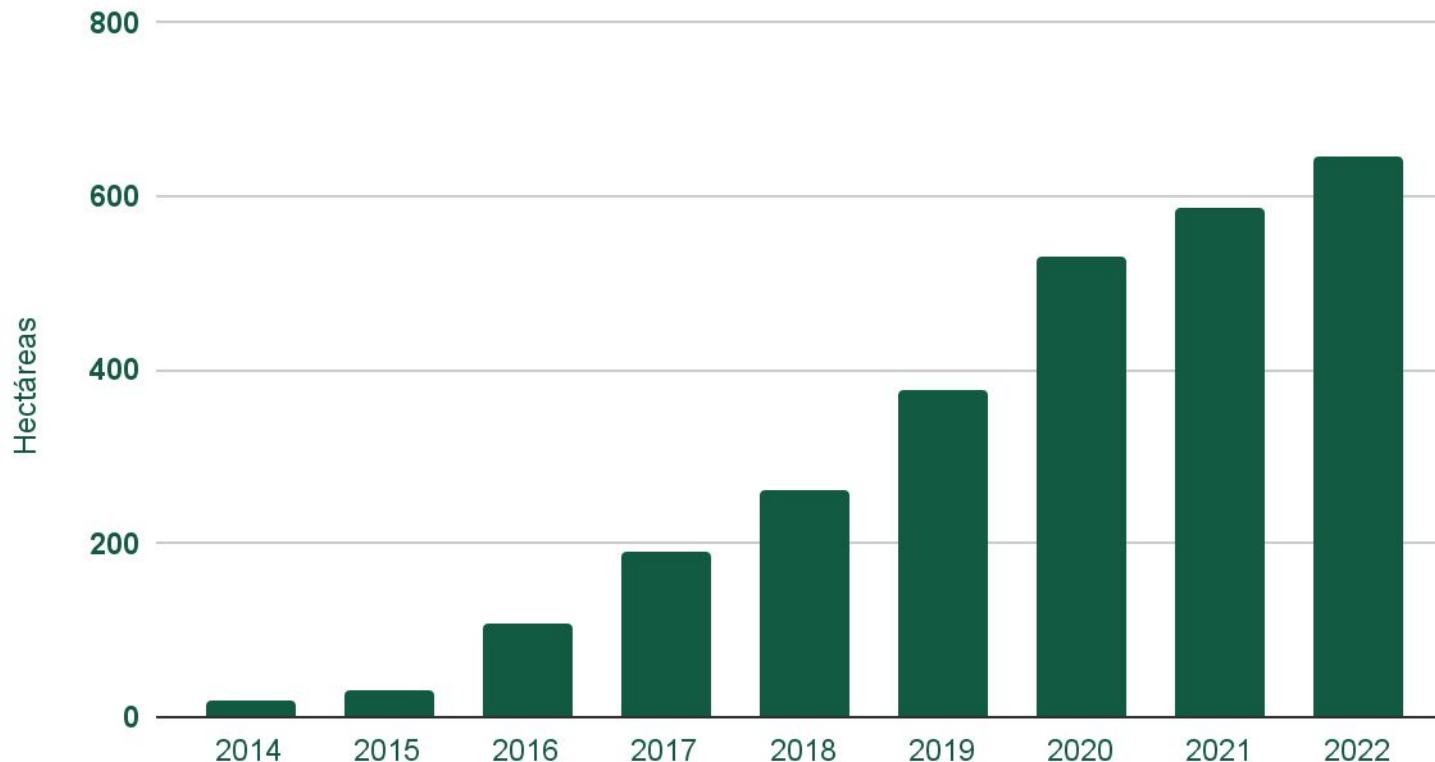
Octubre de 2.014

- 20 hectáreas
- Dos parcelas con distintas texturas (Limosa y arcillosa)
- Tres patrones
- Dos variedades
- Marco 7 x 6



## ¿Cómo estamos actualmente?

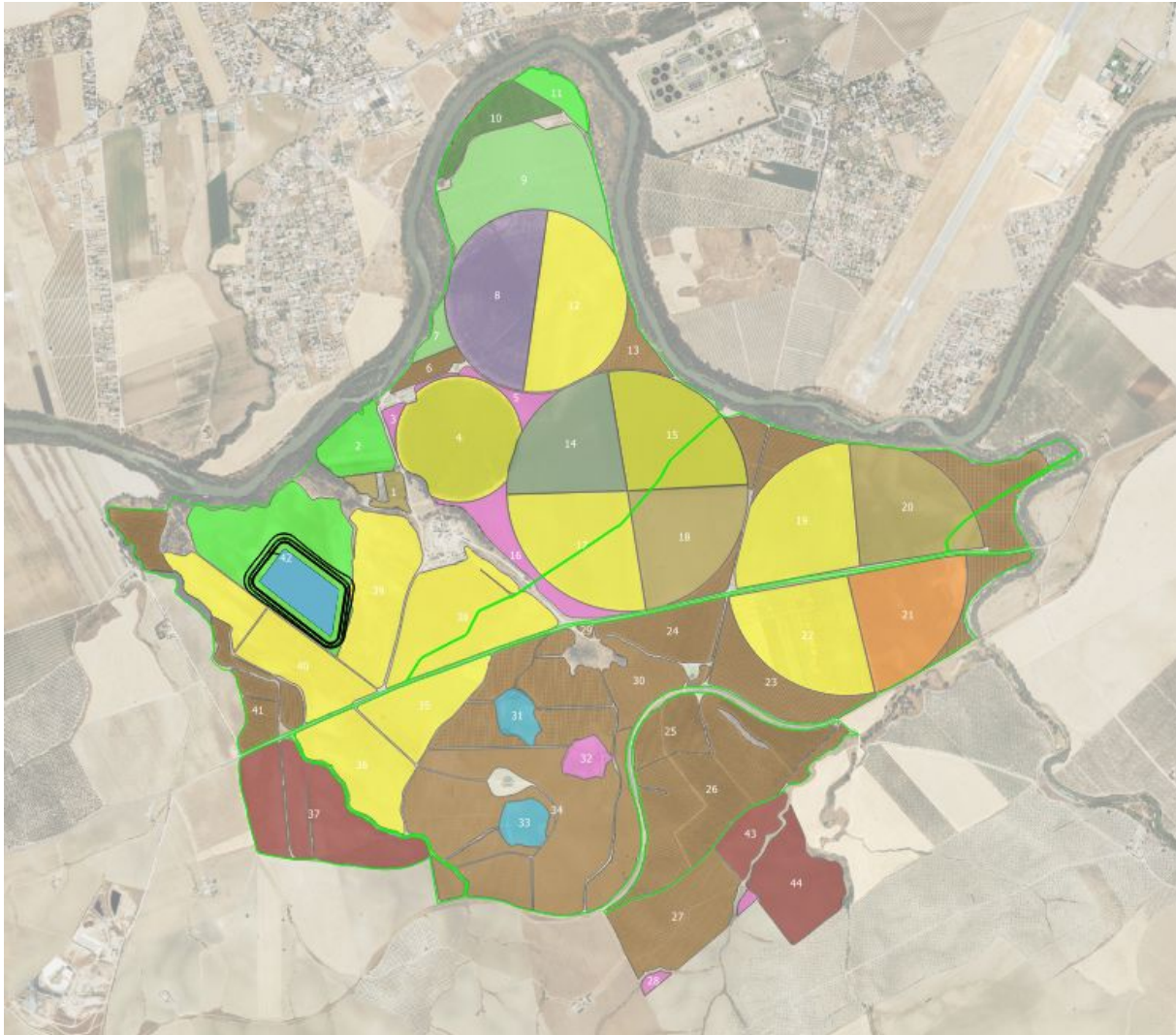
Evolución Superficie Cortijo La Reina



- Más de 600 hectáreas
- 92% en regadío
- 8 fincas
- Cuatro patrones
- Cinco variedades



## Diseño de finca de regadío



- Varios cultivos
- Dos turnos de riego
- Automatización
- Balsas de acumulación

Dotación: 6.000 m<sup>3</sup>/ha



## Material vegetal

## ALMENDRAS

## TIPO LAURANNE



LAURANNE



FERRAGNES

## TIPO GUARA



GUARA



MARINADA



PENTA



MARTA



VAIRO



CONSTANTÍ

## TIPO MARCONA



MARCONA



BELONA



ANTOÑETA



VALENCIAS

## TIPO LARGUETA



LARGUETA



SOLETA

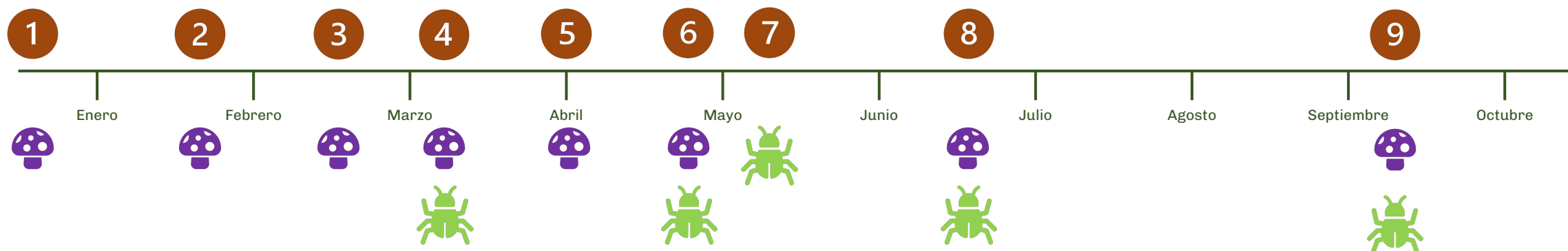


- Lauranne, Penta y Marta; Belona; Soleta
- GxN, GF-677, Rootpac R y Rootpac 20
- Marcos: 7x6, 7x5, 7x4, 7x3 6x6 y 3,3x1,2

Lauranne - GxN a 7x4



## Tratamientos



- 9 tratamientos fungicidas
- 5 tratamientos insecticidas
- Buen dimensionamiento en maquinaria -> Automatización

**17% DEL COSTE TOTAL**



## Abonado

Cosecha								Rto	Cosecha
Cáscara Tn/ha	N	P	K	Mg	S	Ca		Esperado	Pepita Kg/ha
7,00	168	39	182	14		28		32%	2.240
0	0	0	0	0	0	0	Aplicación Materia Orgánica		
333	33	17	50	7	33	0	Aplicación Abono Sólido 1		
280	59	0	0	0	0	0	Aplicación Abono Sólido 2		
760	76	18	84	0	0		APLICACIÓN ABONO LÍQUIDO		
	168	35	134	7	33	0			
Por Ha	10-2,4-11								
MESES	Kilos	Uds. N aportados	Uds. P aportados	Uds. K2O aportados	Uds. MgO aportados	Uds. CaO aportados			
		10,0	2,4	11,0	0,0	0,0			
0,00 Enero	0	0	0	0	0	0			
0,00 Febrero	0	0	0	0	0	0			
0,00 Marzo	0	0	0	0	0	0			
0,22 Abril	165	17	4	18	0	0			
0,22 Mayo	165	17	4	18	0	0			
0,13 Junio	99	10	2	11	0	0			
0,13 Julio	99	10	2	11	0	0			
0,11 Agosto	83	8	2	9	0	0			
0,11 Sept bre	83	8	2	9	0	0			
0,09 Octubre	66	7	2	7	0	0			
0,00 Novbre	0	0	0	0	0	0			
0,00 Diciembre	0	0	0	0	0	0			
TOTAL	760	76	18	84	0	0			

- Aplicación de abonado solido (40%) y fertirrigación (60%)
- Fertirrigación: De Abril a Octubre
- Aportación de Materia Orgánica
- Análisis foliares y de suelo

13% DEL COSTE TOTAL



## Poda



- Formación manual los 2 primeros años
- Poda mecánica en el 2º año
- Podas mecánicas, año 3º y posteriores

**7% DEL COSTE TOTAL**



## Riego

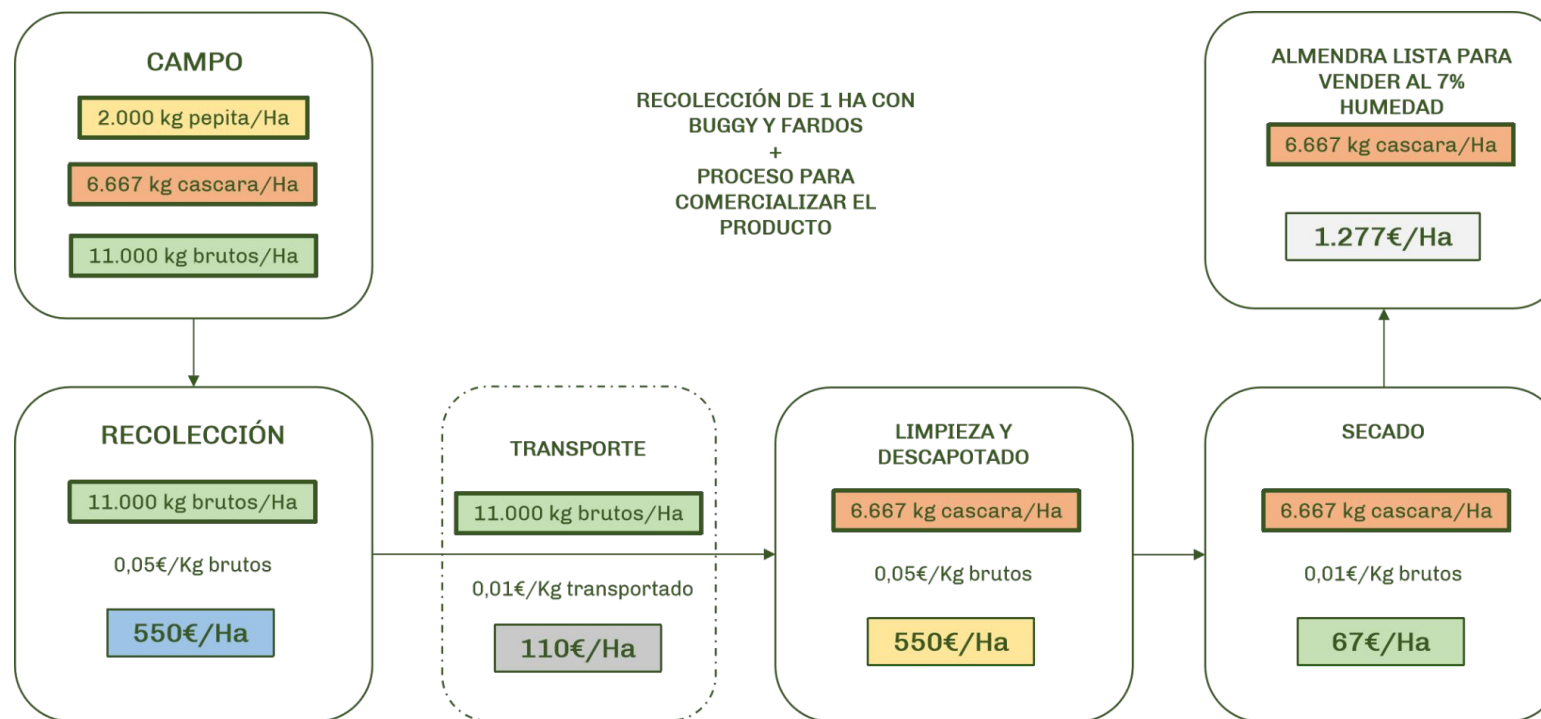


- Estimación Kc almendro
- Balance hídrico semanal
- Monitorización/control con sondas de humedad

20% DEL COSTE TOTAL



## Recolección



- ¿Cuándo comenzar a recolectar?
- Planificación y eficiencia
- Necesidad de mano de obra

**20% DEL COSTE TOTAL**



..... y hoy somos el resultado de **SU TRABAJO**



- 1.- El cultivo del almendro en regadío es un cultivo técnicamente **EXIGENTE**.
- 2.- El **ABONADO** el **RIEGO** y la **RECOLECCIÓN** son los procesos que más influye en la calidad de la almendra.
- 3.- Nuestras plantaciones actuales en regadío pueden proporcionar almendras de la **MEJOR CALIDAD** capaz de competir en los distintos mercados internacionales.